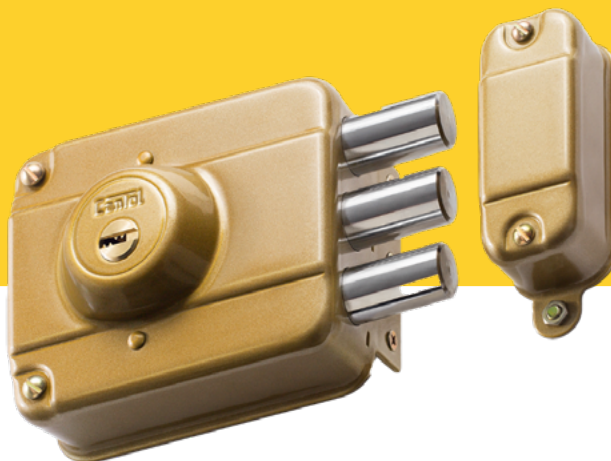




CERRADURA DE SOBREPONER

S-330

Alta Seguridad



2



Aplicación y función

Para puerta exterior o interior de madera

Accionamiento

Desde el interior: Mediante llave y tirador.
Desde el exterior: Mediante llave.

Cantidad de llaves: 4 Llaves

Tipo de llave:

Llave plana con doble hilera de pines

ESPECIFICACIONES TÉCNICAS

Número de avances

3 golpes

Tipo de portacilindro:

Doble Hilera de pines (10 pines)

Acabado:

Fosfatizado y pintura electrostática de color dorado

Material del cuerpo de la cerradura:

Acero Bajo Carbono LAF 1.9mm (JIS G3141-SPCD / ASTM A-1008 tipo B)

Tipo de cerrojo

Pivotes (3 unid)

Picaporte reversible:

Tipo de contrafrente:

Contrafrente reforzado

Material del cerrojo:

Eje de acero calibrado de 3/4" diámetro
SAE-12L14, cromado

Seguro nocturno:

No

Tipo de contrafrente:

Contrafrente reforzado

Material del contrafrente:

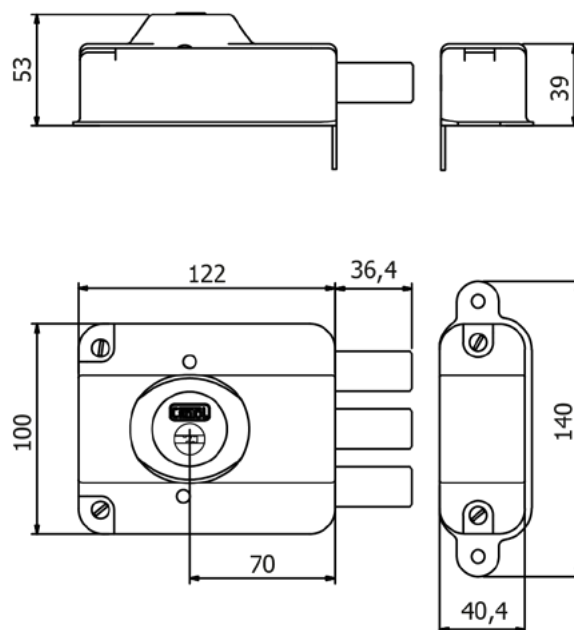
Acero Bajo Carbono LAF 1.9mm (JIS G3141-SPCD / ASTM A-1008 tipo B)

Tipo de protector:

Reforzado con cuatro pernos, tuercas y placa de fijación

Material del jalador

Zamak y pintado en color dorado



Peso neto (gr) 1744
Presentación: Caja unitaria.

CONTENIDO

1 Cerradura
1 Protector
1 Contrafrente
1 Portacilindro exterior
4 Llaves
1 Bolsa de accesorios
1 Jalador
1 Manual de instalación

VIDEO TUTORIAL DE INSTALACIÓN

