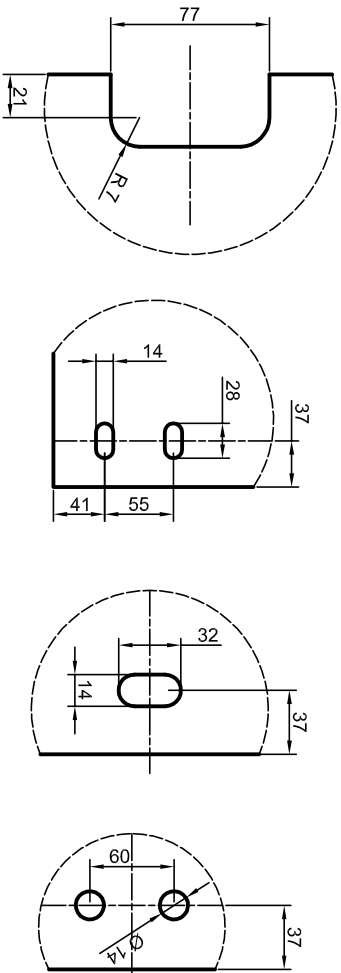




SOPORTE T373 - CORTE DE VIDRIO SUGERIDO
PUERTA DE VIDRIO HOJA DOBLE
CON CERRADURA LINEA TOUCH Y ACCESO EXTERIOR
LINEA T800

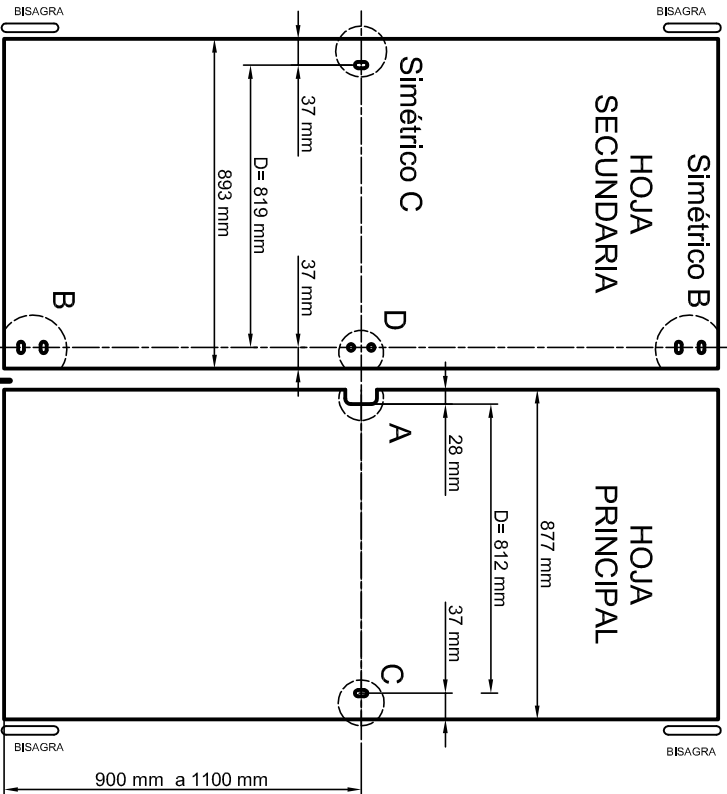


DETALLE A

DETALLE B

DETALLE C

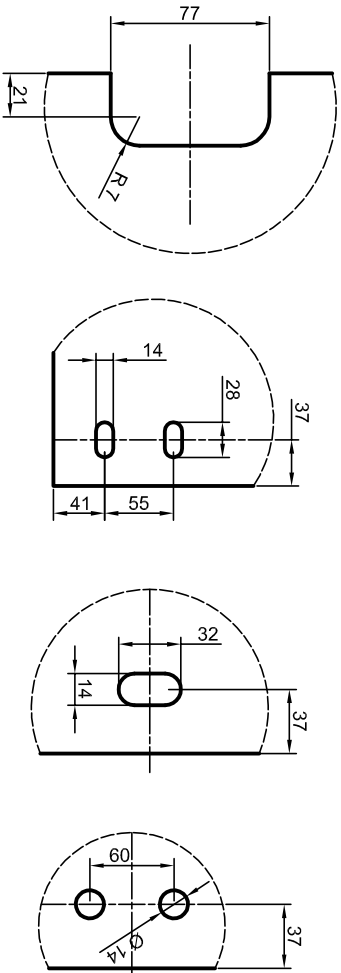
DETALLE D



1. PARA PUERTAS DE ANCHO MENOR A 893 MM SE DEBEN RESPETAR LAS COTAS DE 37 mm. LA DISTANCIA "D" QUEDARÁ MENOR A 819 mm (SE DEBERÁ CORTAR LA BARRA DE EMPUJE Y EL PERFIL BASE SEGÚN INSTRUCTIVO T300)
2. PARA PUERTAS DE ANCHO MAYOR A 893 mm SE DEBEN RESPETAR LA DISTANCIA "D" = 819 mm Y LA COTA 37 mm DEL LADO CONTRARRENTE. LA COTA 37 mm DEL LADO BISAGRA QUEDARÁ MAYOR A 37 mm



SOPORTE T373 - CORTE DE VIDRIO SUGERIDO
PUERTA DE VIDRIO HOJA DOBLE
CON CERRADURA LINEA TOUCH Y ACCESO EXTERIOR
LINEA T800

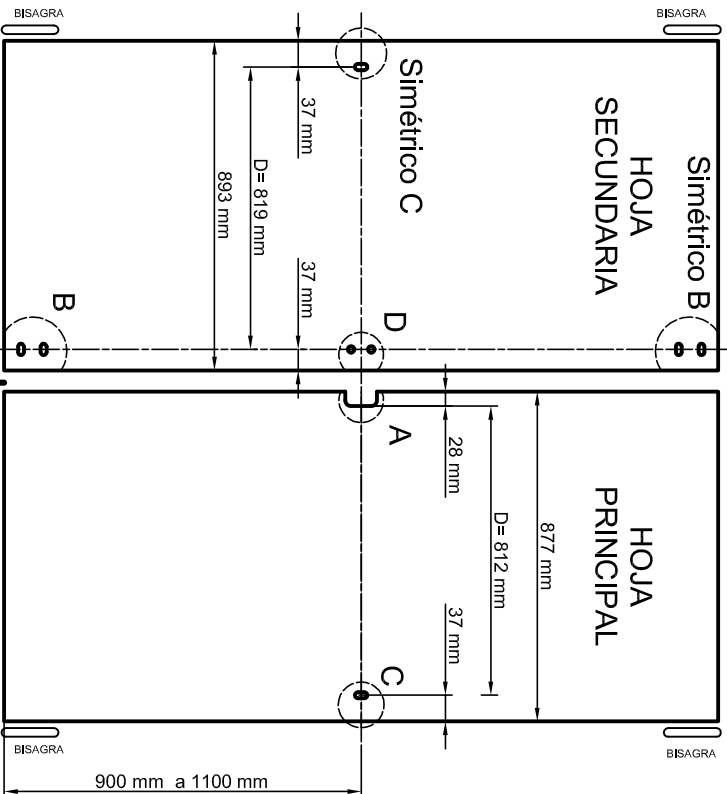


DETALLE A

DETALLE B

DETALLE C

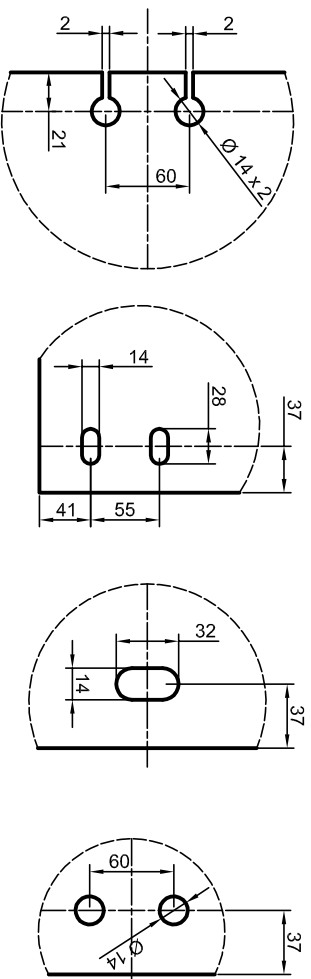
DETALLE D



1. PARA PUERTAS DE ANCHO MENOR A 893 MM SE DEBEN RESPETAR LAS COTAS DE 37 mm. LA DISTANCIA "D" QUEDARÁ MENOR A 819 mm (SE DEBERÁ CORTAR LA BARRA DE EMPUJE Y EL PERFIL BASE SEGÚN INSTRUCTIVO T300)
2. PARA PUERTAS DE ANCHO MAYOR A 893 mm SE DEBEN RESPETAR LA DISTANCIA "D" = 819 mm Y LA COTA 37 mm DEL LADO CONTRARRENTE. LA COTA 37 mm DEL LADO BISAGRA QUEDARÁ MAYOR A 37 mm

1. PARA PUERTAS DE ANCHO MENOR A 877 mm SE DEBEN RESPETAR LAS COTAS DE 37 mm Y 28 mm. LA DISTANCIA "D" QUEDARÁ MENOR A 812 MM (SE DEBERÁ CORTAR LA BARRA DE EMPUJE Y EL PERFIL BASE SEGÚN INSTRUCTIVO T300)
2. PARA PUERTAS DE ANCHO MAYOR A 877 mm SE DEBEN RESPETAR LA DISTANCIA "D" = 812 mm Y LA COTA 37 mm DEL LADO CONTRARRENTE. LA COTA 37 mm DEL LADO BISAGRA QUEDARÁ MAYOR A 37 mm

**SOPORTE T373 - CORTE DE VIDRIO SUGERIDO
PUERTA DE VIDRIO HOJA DOBLE
CON CERRADURA LINEA TOUCH Y SIN ACCESO EXTERIOR**

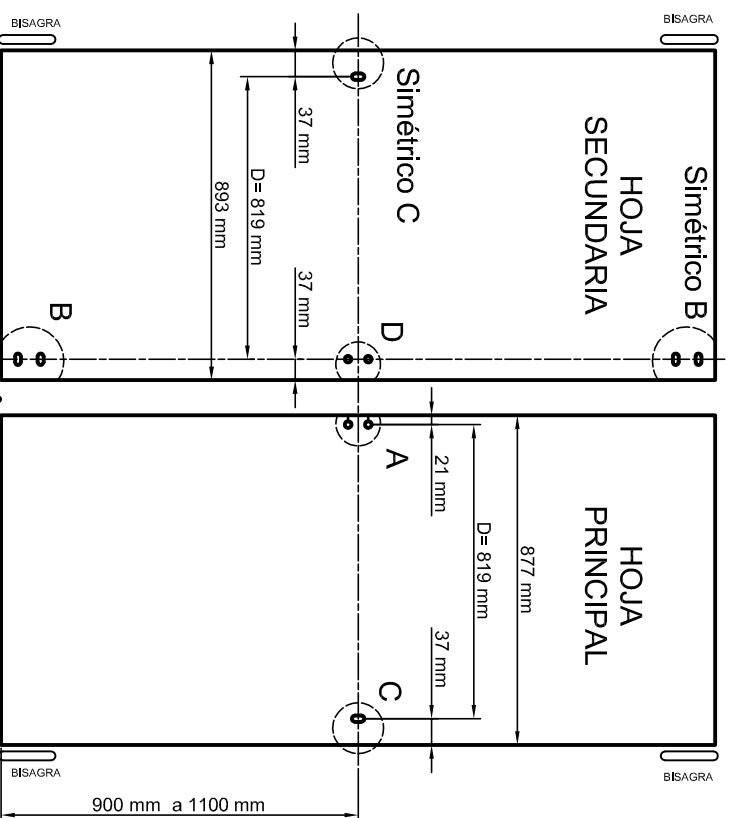


DETALLE A

DETALLE B

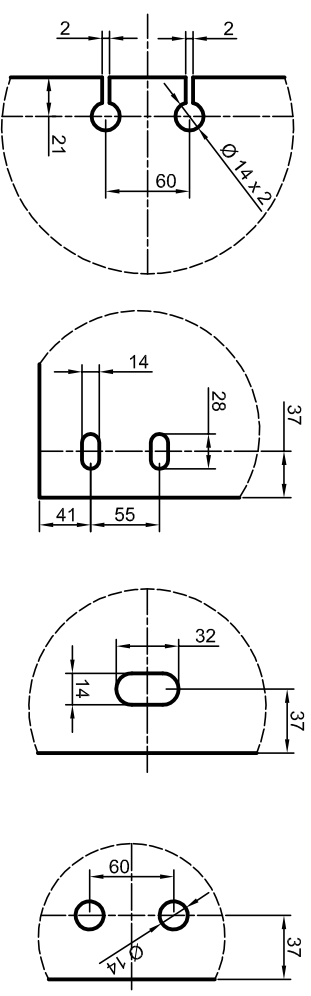
DETALLE C

DETAILED



1. PARA PUERTAS DE ANCHO MENOR A 893 mm SE DEBEN RESPETAR LAS COTAS DE 37 mm. LA DISTANCIA "a" QUEDARÁ MENOR A 819 mm (SE DEBERÁ CORTAR LA BARRA DE EMPUJE Y EL PERFIL BASE SEGUN INSTRUCTIVO T300)
2. PARA PUERTAS DE ANCHO MAYOR A 893 mm SE DEBEN RESPETAR LA DISTANCIA "D" = 819 mm y LA COTA 37 mm DEL LADO CONTRAFRENTE. LA COTA 37 mm DEL LADO BISAGRA QUEDARÁ MAYOR A 37 mm.
1. PARA PUERTAS DE ANCHO MENOR A 877 mm SE DEBEN RESPETAR LAS COTAS DE 37 mm y 21 mm. LA DISTANCIA "D" QUEDARÁ MENOR A 819 mm (SE DEBERÁ CORTAR LA BARRA DE EMPUJE Y EL PERFIL BASE SEGUN INSTRUCTIVO T300)
2. PARA PUERTAS DE ANCHO MAYOR A 877 mm SE DEBE RESPETAR LA DISTANCIA "D" = 819 mm y LA COTA 21 mm. LA COTA 37 mm QUEDARÁ MAYOR A 37 mm

**SOPORTE T373 - CORTE DE VIDRIO SUGERIDO
PUERTA DE VIDRIO HOJA DOBLE
CON CERRADURA LINEA TOUCH Y SIN ACCESO EXTERIOR**

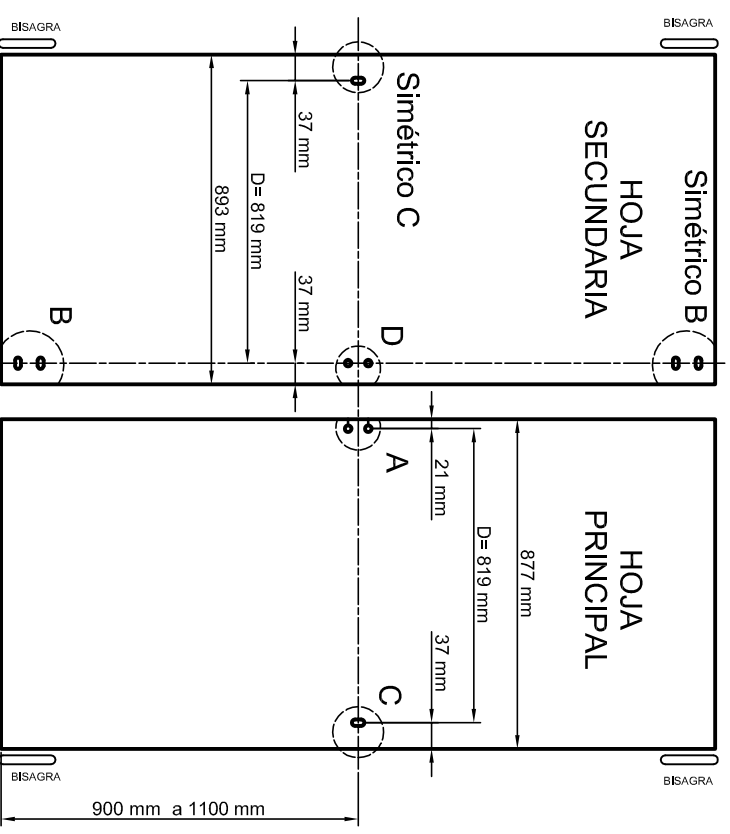


DETALLE A

DETALLE B

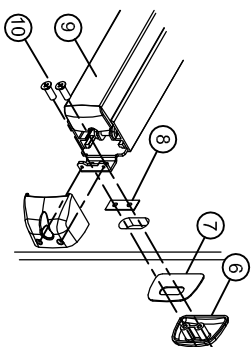
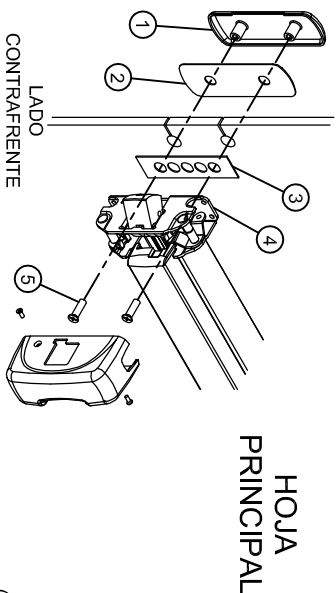
DETALLE C

DETAILED



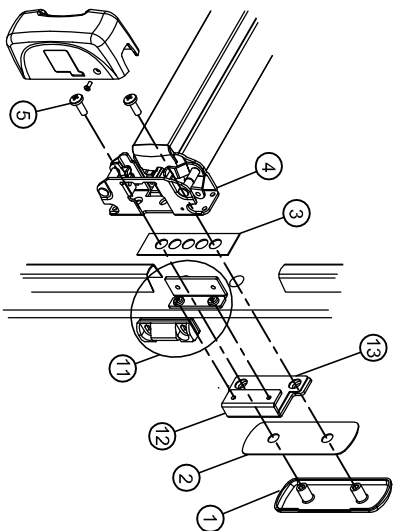
1. PARA PUERTAS DE ANCHO MENOR A 893 mm SE DEBEN RESPETAR LAS COTAS DE 37 mm. LA DISTANCIA "D" QUEDARÁ MENOR A 819 mm (SE DEBERÁ CORTAR LA BARRA DE EMPUJE Y EL PERFIL BASE SEGUN INSTRUCATIVO T300)
2. PARA PUERTAS DE ANCHO MAYOR A 893 mm SE DEBEN RESPETAR LA DISTANCIA "D" = 819 mm Y LA COTA 37 mm DEL LADO CONTRAFRENTE. LA COTA 37 mm DEL LADO BISAGRA QUEDARÁ MAYOR A 37 mm.
1. PARA PUERTAS DE ANCHO MENOR A 877 mm SE DEBEN RESPETAR LAS COTAS DE 37 mm Y 21 mm. LA DISTANCIA "D" QUEDARÁ MENOR A 819 mm (SE DEBERÁ CORTAR LA BARRA DE EMPUJE Y EL PERFIL BASE SEGUN INSTRUCATIVO T300)
2. PARA PUERTAS DE ANCHO MAYOR A 877 mm SE DEBE RESPETAR LA DISTANCIA "D" = 819 mm Y LA COTA 37 mm DEL LADO CONTRAFRENTE. LA COTA 37 mm DEL LADO BISAGRA QUEDARÁ MAYOR A 37 mm.

SOPORTE T373 - ENSAMBLE Y COLOCACIÓN
PUERTA DE VIDRIO HOJA DOBLE
CON CERRADURA LINEA TOUCH Y SIN ACCESO EXTERIOR



(EN LA HOJA SECUNDARIA ES SIMÉTRICO)

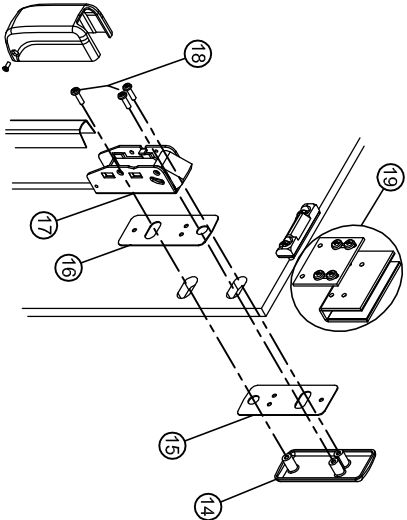
HOJA SECUNDARIA



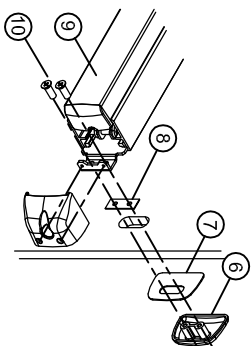
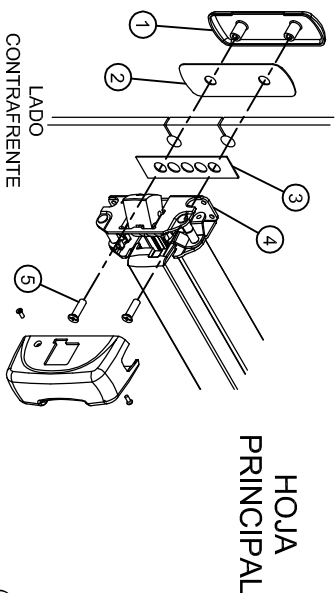
LADO CONTRAFRENTE

LISTADO DE COMPONENTES

- 1- SOPORTE CABEZAL.
- 2- JUNTA EXTERIOR DE SOPORTE CABEZAL
- 3- JUNTA INTERIOR DE SOPORTE CABEZAL
- 4- CABEZAL (DISPOSITIVO ANTIPÁNICO)
- 5- TORNILLOS DE FIJACIÓN M6x16
- 6- SOPORTE TRASERO
- 7- JUNTA EXTERIOR SOPORTE TRASERO
- 8- JUNTA INTERIOR DE SOPORTE TRASERO
- 9- DISPOSITIVO ANTIPÁNICO
- 10- TORNILLOS DE FIJACIÓN M4x14
- 11- SOPORTE "L" PARA CONTRAFRENTE
- 12- SOPORTE DE CONTRAFRENTE PARA HOJA SECUNDARIA
- 13- JUNTA EXTERIOR DE SOPORTE DE CONTRAFRENTE
- 14- SOPORTE CAJA FALLEBA
- 15- JUNTA EXTERIOR SOPORTE CAJA FALLEBA
- 16- JUNTA INTERIOR SOPORTE CAJA FALLEBA
- 17- DISPOSITIVO FALLEBA
- 18- TORNILLOS DE FIJACIÓN M4x14
- 19- ACCESORIO T376. NECESARIO PARA PUERTAS CON MARCO DE VIDRIO (SE VENDE POR SEPARADO)

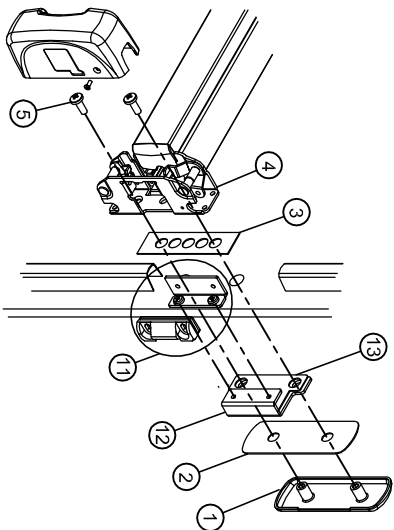


SOPORTE T373 - ENSAMBLE Y COLOCACIÓN
PUERTA DE VIDRIO HOJA DOBLE
CON CERRADURA LINEA TOUCH Y SIN ACCESO EXTERIOR



(EN LA HOJA SECUNDARIA ES SIMÉTRICO)

HOJA SECUNDARIA



LADO CONTRAFRENTE

LISTADO DE COMPONENTES

- 1- SOPORTE CABEZAL.
- 2- JUNTA EXTERIOR DE SOPORTE CABEZAL
- 3- JUNTA INTERIOR DE SOPORTE CABEZAL
- 4- CABEZAL (DISPOSITIVO ANTIPÁNICO)
- 5- TORNILLOS DE FIJACIÓN M6x16
- 6- SOPORTE TRASERO
- 7- JUNTA EXTERIOR SOPORTE TRASERO
- 8- JUNTA INTERIOR DE SOPORTE TRASERO
- 9- DISPOSITIVO ANTIPÁNICO
- 10- TORNILLOS DE FIJACIÓN M4x14
- 11- SOPORTE "L" PARA CONTRAFRENTE
- 12- SOPORTE DE CONTRAFRENTE PARA HOJA SECUNDARIA
- 13- JUNTA EXTERIOR DE SOPORTE DE CONTRAFRENTE
- 14- SOPORTE CAJA FALLEBA
- 15- JUNTA EXTERIOR SOPORTE CAJA FALLEBA
- 16- JUNTA INTERIOR SOPORTE CAJA FALLEBA
- 17- DISPOSITIVO FALLEBA
- 18- TORNILLOS DE FIJACIÓN M4x14
- 19- ACCESORIO T376. NECESARIO PARA PUERTAS CON MARCO DE VIDRIO (SE VENDE POR SEPARADO)

