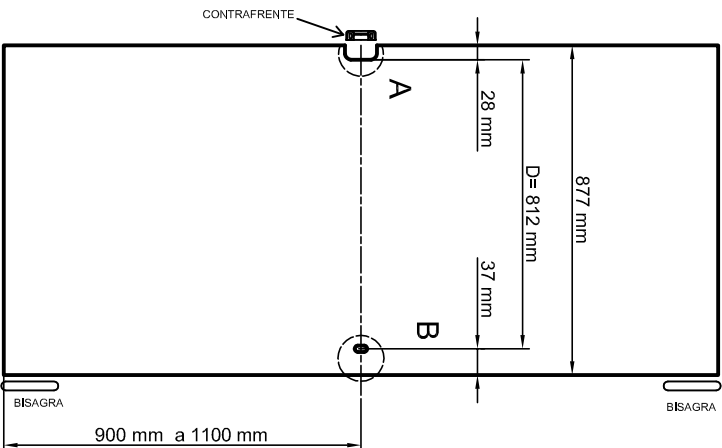
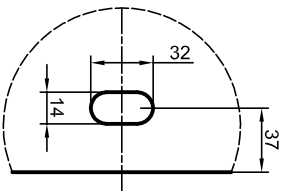
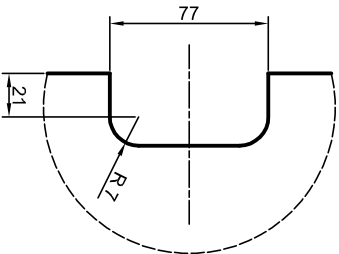
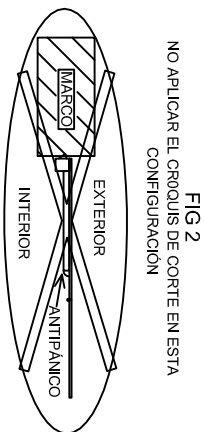
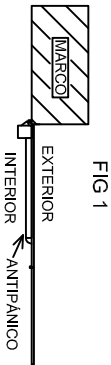


SOPORTE T371 - CORTE DE VIDRIO SUGERIDO
PUERTA DE VIDRIO HOJA SIMPLE
CON CERRADURA LINEA TOUCH Y ACCESO EXTERIOR
LINEA T800

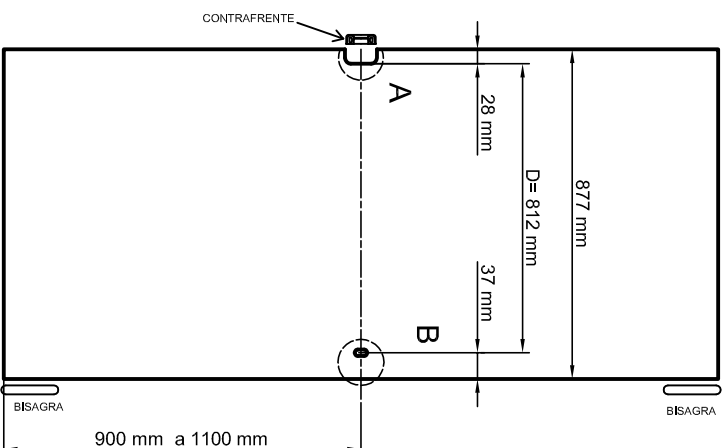
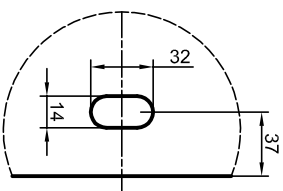
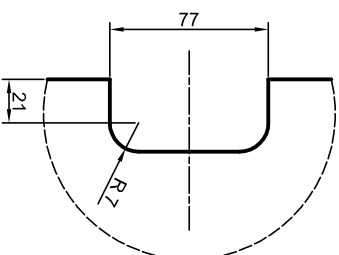
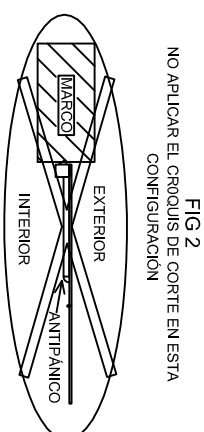
IMPORTANTE: ESTE CROQUIS ES APLICABLE A TODAS LAS PUERTAS EN LAS QUE EL LADO INTERNO DE LA HOJA ESTÁ EN EL MISMO PLANO QUE EL MARCO (FIG 1). CUANDO EL LADO INTERNO DE LA HOJA NO ESTÁ EN EL MISMO PLANO QUE EL MARCO (FIG 2), EL USUARIO/INSTALADOR DEBERÁ DEFINIR LOS CORTES A REALIZAR PARA SU CASO ESPECÍFICO



1. PARA PUERTAS DE ANCHO MENOR A 877 mm SE DEBEN RESPETAR LAS COTAS DE 37 mm Y 28 mm. LA DISTANCIA "D" QUEDARÁ MENOR A 812 mm (SE DEBERÁ CORTAR LA BARRA DE EMPUJE Y EL PERFIL BASE SEGUN INSTRUCTIVO T300)
2. PARA PUERTAS DE ANCHO MAYOR A 877 mm SE DEBE RESPETAR LA DISTANCIA "D" = 812 mm Y LA COTA 28 mm . LA COTA 37 mm QUEDARÁ MAYOR A 37 mm

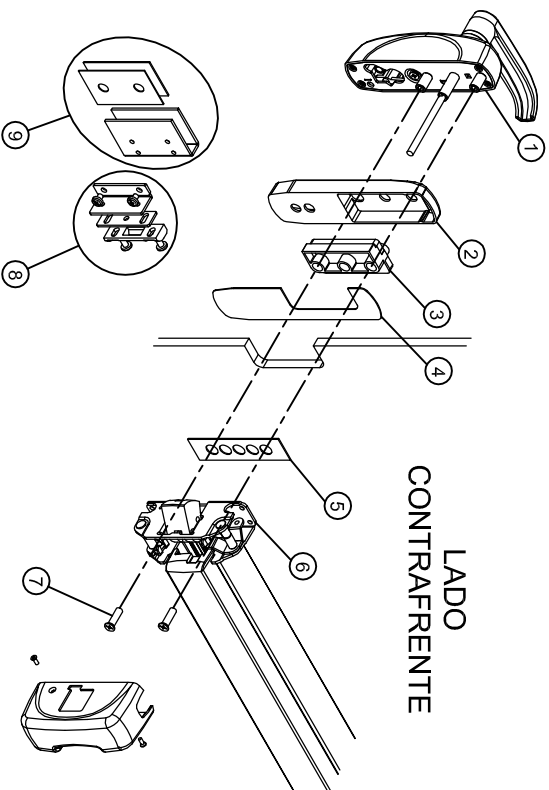
SOPORTE T371 - CORTE DE VIDRIO SUGERIDO
PUERTA DE VIDRIO HOJA SIMPLE
CON CERRADURA LINEA TOUCH Y ACCESO EXTERIOR
LINEA T800

IMPORTANTE: ESTE CROQUIS ES APLICABLE A TODAS LAS PUERTAS EN LAS QUE EL LADO INTERNO DE LA HOJA ESTÁ EN EL MISMO PLANO QUE EL MARCO (FIG 1). CUANDO EL LADO INTERNO DE LA HOJA NO ESTÁ EN EL MISMO PLANO QUE EL MARCO (FIG 2), EL USUARIO/INSTALADOR DEBERÁ DEFINIR LOS CORTES A REALIZAR PARA SU CASO ESPECÍFICO



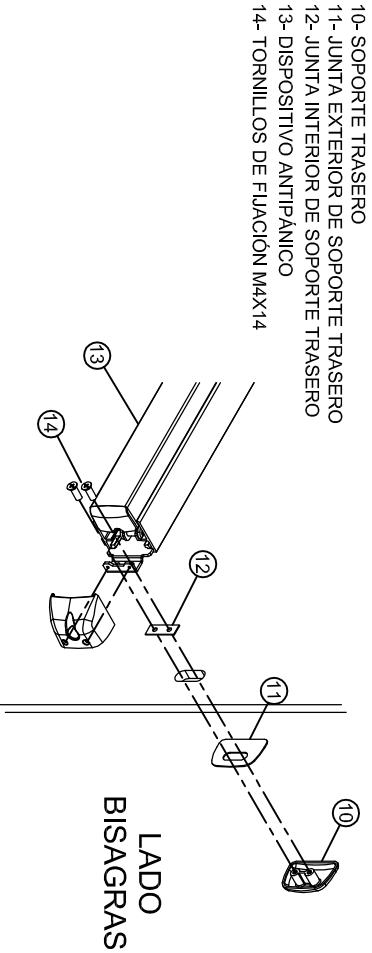
1. PARA PUERTAS DE ANCHO MENOR A 877 mm SE DEBEN RESPETAR LAS COTAS DE 37 mm Y 28 mm. LA DISTANCIA "D" QUEDARÁ MENOR A 812 mm (SE DEBERÁ CORTAR LA BARRA DE EMPUJE Y EL PERFIL BASE SEGUN INSTRUCTIVO T300)
2. PARA PUERTAS DE ANCHO MAYOR A 877 mm SE DEBE RESPETAR LA DISTANCIA "D" = 812 mm Y LA COTA 28 mm . LA COTA 37 mm QUEDARÁ MAYOR A 37 mm

SOPORTE T371 - ENSAMBLE Y COLOCACIÓN
PUERTA DE VIDRIO HOJA SIMPLE
CON CERRADURA LINEA TOUCH Y ACCESO EXTERIOR
LINEA T800

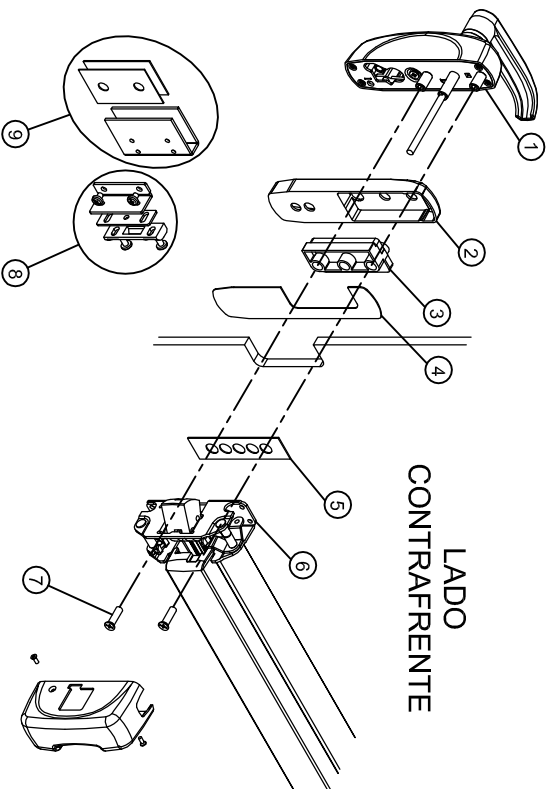


LISTADO DE COMPONENTES

- 1- ACCESO EXTERIOR LINEA T800
- 2- SOPORTE ACCESO EXTERIOR
- 3- SOPORTE CAMBIO DE MANO (PARA PUERTAS MANO IZQUIERDA ESTA PIEZA DEBE ROTARSE 180°)
- 4- JUNTA EXTERIOR DE SOPORTE ACCESO
- 5- JUNTA INTERIOR DE SOPORTE CABEZAL
- 6- CABEZAL (DISPOSITIVO ANTIPÁNICO)
- 7- TORNILLOS DE FIJACIÓN M6x16
- 8- SOPORTE "L" PARA CONTRAFRENTE Y TORNILLOS DE FIJACIÓN
- 9- ACCESORIO T376, NECESARIO PARA PUERTAS CON MARCO DE VIDRIO (SE VENDE POR SEPARADO)

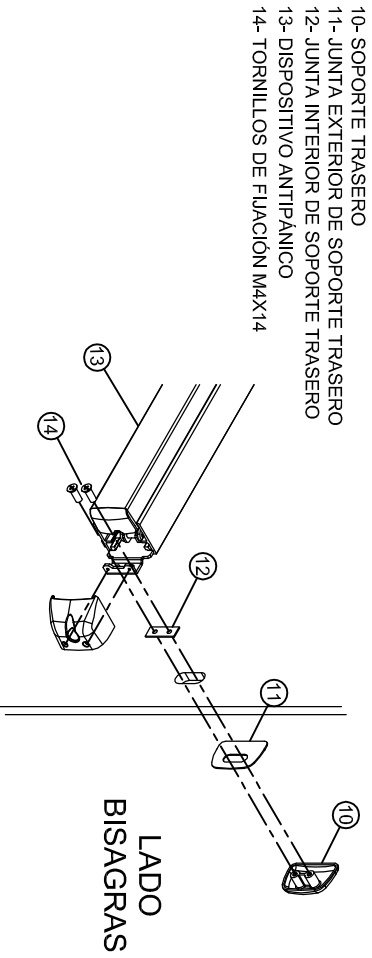


SOPORTE T371 - ENSAMBLE Y COLOCACIÓN
PUERTA DE VIDRIO HOJA SIMPLE
CON CERRADURA LINEA TOUCH Y ACCESO EXTERIOR
LINEA T800



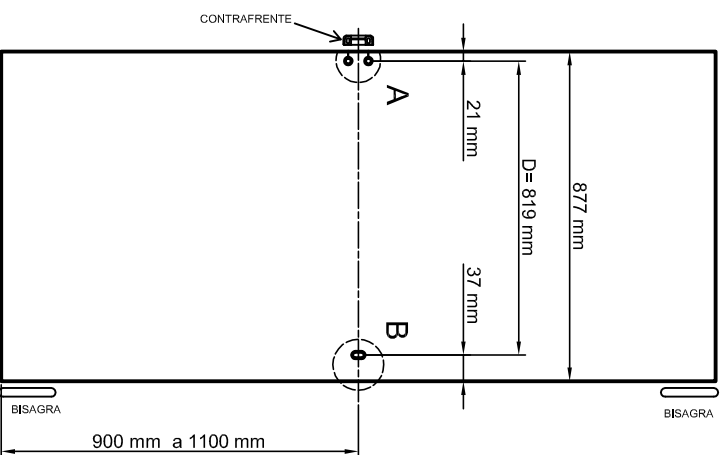
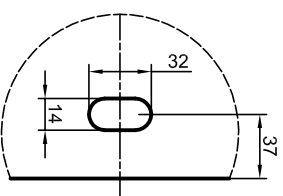
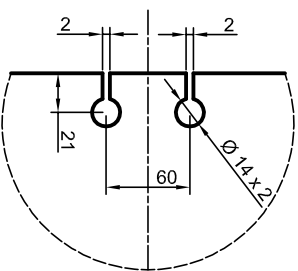
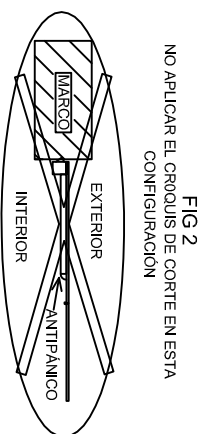
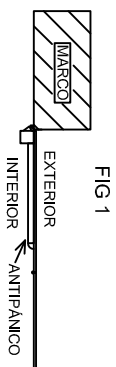
LISTADO DE COMPONENTES

- 1- ACCESO EXTERIOR LINEA T800
- 2- SOPORTE ACCESO EXTERIOR
- 3- SOPORTE CAMBIO DE MANO (PARA PUERTAS MANO IZQUIERDA ESTA PIEZA DEBE ROTARSE 180°)
- 4- JUNTA EXTERIOR DE SOPORTE ACCESO
- 5- JUNTA INTERIOR DE SOPORTE CABEZAL
- 6- CABEZAL (DISPOSITIVO ANTIPÁNICO)
- 7- TORNILLOS DE FIJACIÓN M6x16
- 8- SOPORTE "L" PARA CONTRAFRENTE Y TORNILLOS DE FIJACIÓN
- 9- ACCESORIO T376, NECESARIO PARA PUERTAS CON MARCO DE VIDRIO (SE VENDE POR SEPARADO)



SOPORTE T371 - CORTE DE VIDRIO SUGERIDO
PUERTA DE VIDRIO HOJA SIMPLE
CON CERRADURA LINEA TOUCH Y SIN ACCESO EXTERIOR

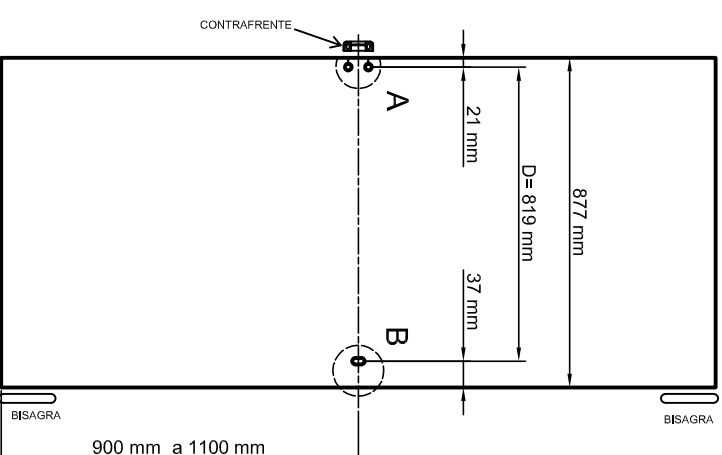
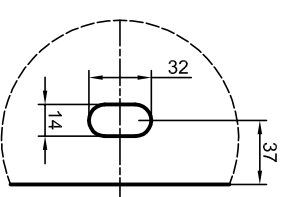
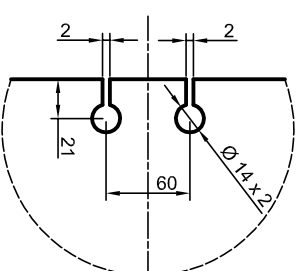
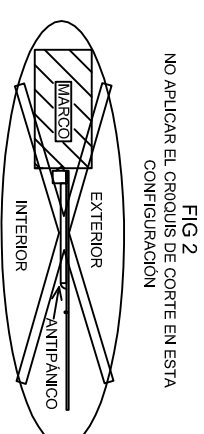
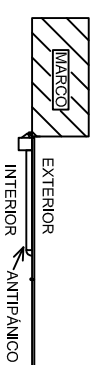
IMPORTANTE: ESTE CROQUIS ES APLICABLE A TODAS LAS PUERTAS EN LAS QUE EL LADO INTERNO DE LA HOJA ESTÁ EN EL MISMO PLANO QUE EL MARCO (FIG 1). CUANDO EL LADO INTERNO DE LA HOJA NO ESTÁ EN EL MISMO PLANO QUE EL MARCO (FIG 2), EL USUARIO/INSTALADOR DEBERÁ DEFINIR LOS CORTES A REALIZAR PARA SU CASO ESPECÍFICO



1. PARA PUERTAS DE ANCHO MENOR A 877 mm SE DEBEN RESPETAR LAS COTAS DE 37 mm Y 21 mm. LA DISTANCIA "D" QUEDARÁ MENOR A 819 mm (SE DEBERÁ CORTAR LA BARRA DE EMPUJE Y EL PERFIL BASE SEGÚN INSTRUCTIVO T300)
2. PARA PUERTAS DE ANCHO MAYOR A 877 mm SE DEBE RESPETAR LA DISTANCIA "D" = 819 mm Y LA COTA 21 mm. LA COTA 37 mm QUEDARÁ MAYOR A 37 mm

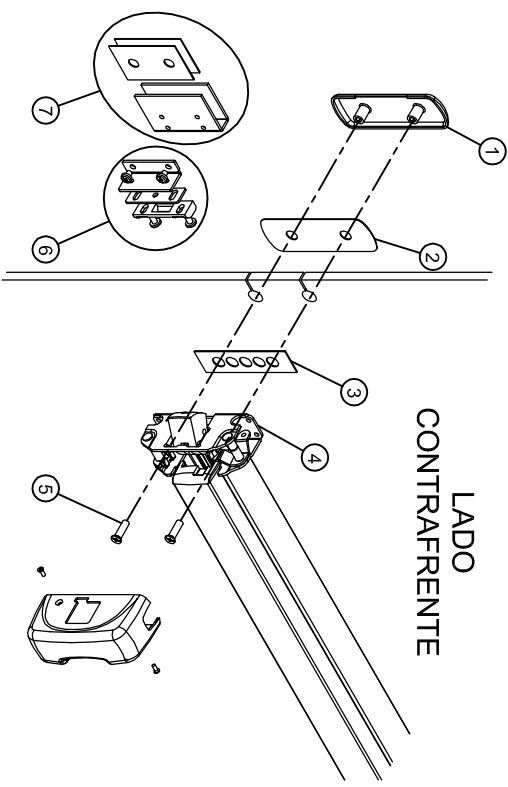
SOPORTE T371 - CORTE DE VIDRIO SUGERIDO
PUERTA DE VIDRIO HOJA SIMPLE
CON CERRADURA LINEA TOUCH Y SIN ACCESO EXTERIOR

IMPORTANTE: ESTE CROQUIS ES APLICABLE A TODAS LAS PUERTAS EN LAS QUE EL LADO INTERNO DE LA HOJA ESTÁ EN EL MISMO PLANO QUE EL MARCO (FIG 1). CUANDO EL LADO INTERNO DE LA HOJA NO ESTÁ EN EL MISMO PLANO QUE EL MARCO (FIG 2), EL USUARIO/INSTALADOR DEBERÁ DEFINIR LOS CORTES A REALIZAR PARA SU CASO ESPECÍFICO



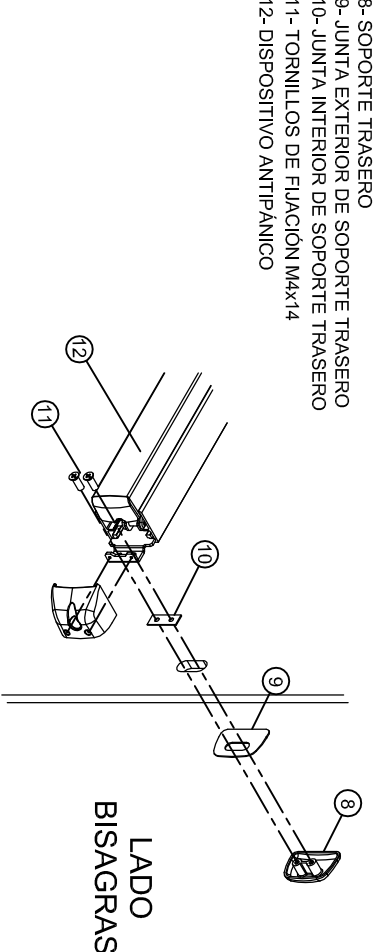
1. PARA PUERTAS DE ANCHO MENOR A 877 mm SE DEBEN RESPETAR LAS COTAS DE 37 mm Y 21 mm. LA DISTANCIA "D" QUEDARÁ MENOR A 819 mm (SE DEBERÁ CORTAR LA BARRA DE EMPUJE Y EL PERFIL BASE SEGÚN INSTRUCTIVO T300)
2. PARA PUERTAS DE ANCHO MAYOR A 877 mm SE DEBE RESPETAR LA DISTANCIA "D" = 819 mm Y LA COTA 21 mm. LA COTA 37 mm QUEDARÁ MAYOR A 37 mm

SOPORTE T371 - ENSAMBLE Y COLOCACIÓN
PUERTA DE VIDRIO HOJA SIMPLE
CON CERRADURA LINEA TOUCH Y SIN ACCESO EXTERIOR

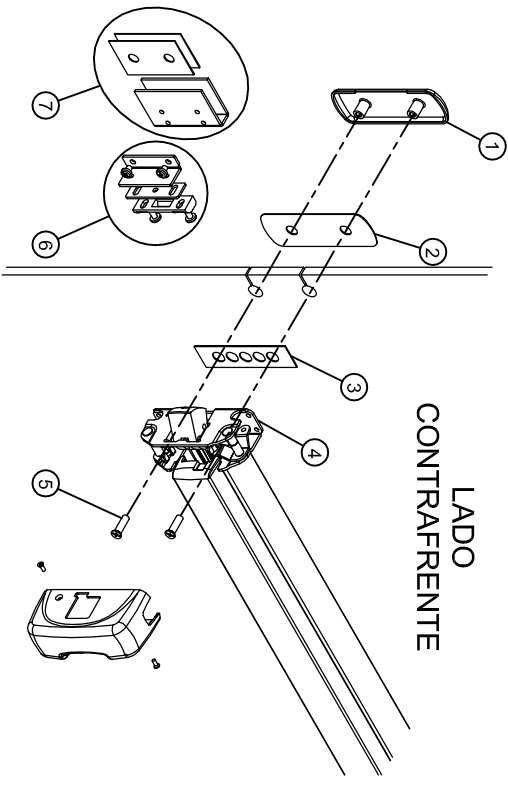


LISTADO DE COMPONENTES

- 1- SOPORTE CABEZAL.
- 2- JUNTA EXTERIOR DE SOPORTE CABEZAL
- 3- JUNTA INTERIOR DE SOPORTE CABEZAL
- 4- CABEZAL (DISPOSITIVO ANTIPANICO)
- 5- TORNILLOS DE FIJACION M6x16
- 6- SOPORTE "L" PARA CONTRAFRENTE
- 7- ACCESORIO T376. NECESARIO PARA PUERTAS CON MARCO DE VIDRIO (SE VENDE POR SEPARADO)



SOPORTE T371 - ENSAMBLE Y COLOCACIÓN
PUERTA DE VIDRIO HOJA SIMPLE
CON CERRADURA LINEA TOUCH Y SIN ACCESO EXTERIOR



LISTADO DE COMPONENTES

- 1- SOPORTE CABEZAL.
- 2- JUNTA EXTERIOR DE SOPORTE CABEZAL
- 3- JUNTA INTERIOR DE SOPORTE CABEZAL
- 4- CABEZAL (DISPOSITIVO ANTIPANICO)
- 5- TORNILLOS DE FIJACION M6x16
- 6- SOPORTE "L" PARA CONTRAFRENTE
- 7- ACCESORIO T376. NECESARIO PARA PUERTAS CON MARCO DE VIDRIO (SE VENDE POR SEPARADO)

